

Smilin' PRGR NEWS RELEASE

株式会社プロギア

2022年6月27日

“驚初速”で、ぶっちぎれ！

PRGR「RS JUST ドライバー」新発売

(株)プロギアは、ゴルフを真剣に楽しむアスリートゴルファー向け「RS (アールエス)」シリーズをフルモデルチェンジし、“ギリギリの飛び”に新たに「4点集中フェース」を搭載することで高初速を超えた“驚初速”を生み出す「RS JUST (アールエス・ジャスト)」ドライバーを7月22日から順次発売します。ゴルファーが求める弾道、スイング、イメージに合わせて「JUST FIT (最適)」なドライバーが選べるよう、左へのミスを軽減し叩けて強弾道の「RS F (エフ) DRIVER」、ストレートフェースで高い操作性と強弾道の「RS DRIVER」、つかまりが良くハイドローで攻められる高弾道の「RS D (ディー) DRIVER」の3モデルをラインアップします。また、最適重心設計「JUST コンセプト」によるバックspin量の最適化で、ヘッドスピードの速いゴルファーの最大飛距離を引き出します。

「RS JUST」ドライバーは、ゴルファーが打つエリアと最大反発エリアを一致させるためフェースセンターに重心点、最大たわみ点、最高CT点を集中させる「4点集中設計」の精度を従来より高め、フェースセンターでヒットした際の初速性能をさらに高めました。また、フェースセンターの最薄部を点からエリアに広げたことでフェースセンターが広く大きくたわみ、広い高初速エリアを獲得しています。これらのフェース設計の追求によって生まれた「4点集中フェース」により、従来品を超える高初速性能を実現しています。このほか、ヘッド内部の肉厚を精密に設計し余剰重量で低重心化を図ることで、ギア効果による低spin化を実現し、バックspin量の増減が飛距離に大きく影響するヘッドスピード40m/s以上のゴルファーの飛距離アップを可能にしました。



RS F ドライバー



RS ドライバー



RS D ドライバー

ラインアップ

RS F ドライバー

- ・ロフト 9.5°、10.5°
- ・シャフト S (M-43)、SR (M-40)
- ・価格 1本 ¥92,400 (税抜 ¥84,000)

RS ドライバー

- ・ロフト 9.5°、10.5°
- ・シャフト S (M-43)、SR (M-40)、R (M-37)
- ・価格 1本 ¥88,000 (税抜 ¥80,000)

RS D ドライバー

- ・ロフト 9.5°、10.5°
- ・シャフト S (M-43)、SR (M-40)、R (M-37)
- ・価格 1本 ¥88,000 (税抜 ¥80,000)

PRGR ウェブサイト <https://www.prgr-golf.com>

RS JUST ドライバーのコンセプト

ギリギリの進化は止まらない。

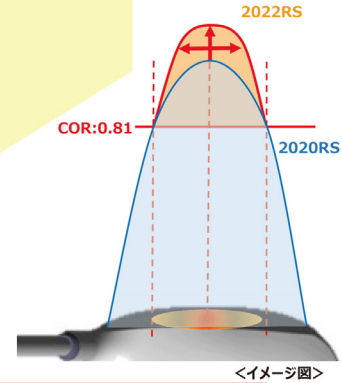
RS = 「高初速」、「広初速」

初速にこだわり、様々なテクノロジーを積み重ねてきた。

- ・4点集中設計
- ・高初速フェース (CNCミルド)
- ・軸ズレカートリッジ構造
- ・Wクラウン&Wソール

新しいRSは、
フェースセンターヒット時の

『快芯の一撃がパワーアップ』
さらに
『快芯の一撃エリア拡大』



RS史上、最高の初速を実現！！

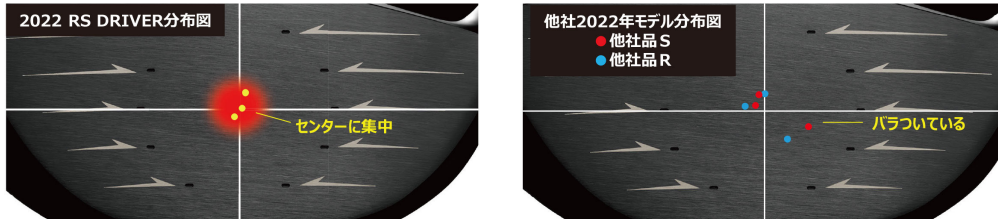
RS JUST ドライバーの特長

<最高の初速を実現するテクノロジー>

快芯の一撃性能 (4点集中設計) がパワーアップ

フェースセンターに重心点、最大たわみ点、最高CT点をより精密に一致

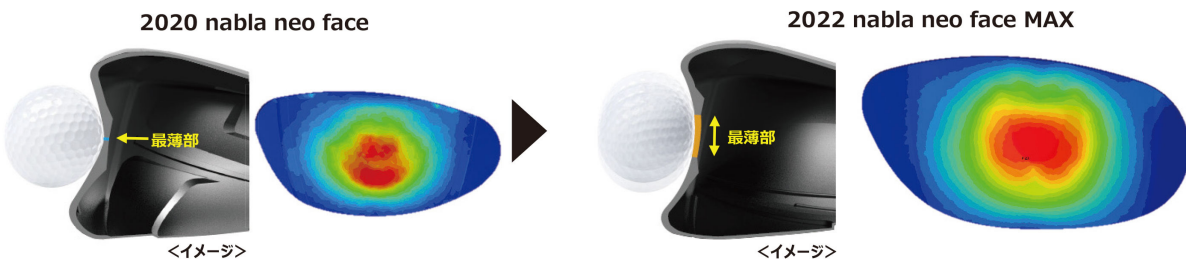
<フェースセンター、重心点、最大たわみ点、最高CT点の分布図> ※PRGR調べ



“打ちたい場所 (エリア)” と “最大反発エリア” が一致。
快芯の一撃性能がさらにパワーアップ！

快芯の一撃エリア拡大

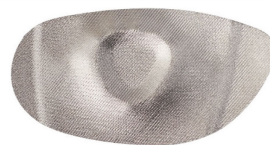
フェースセンター最薄部を点⇒エリアに広げた「nabla neo face MAX」
フェースセンターが広く、大きくたわむ



ギリギリ

ギリギリ設計（高CTフェース設計）

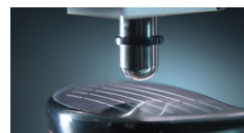
フェースを高精度CNCミルド加工し、バラつきを極限まで抑えることで実現



ギリギリ管理

高初速を高いレベルに保つため、ギリギリ測定器で製品全数を徹底管理

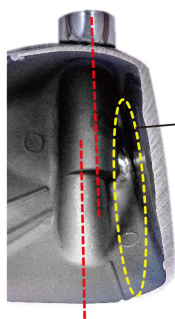
※低CT値ヘッド→再加工、高CT値ヘッド（ルール抵触）→再生産



妥協しない、「ギリギリの追求」が高精度の高初速を生み出す

広初速

軸ズレ構造※



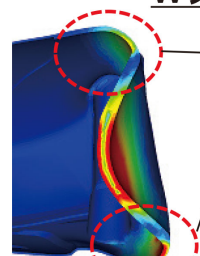
一般的である1軸構造に比べ、ホーゼルとフェースの接合面積を削減

フェースのたわみエリアが大きくなり、**高初速エリアが拡大**

※新軸構造（ロフト可変）…特許第5748017号



Wクラウン&Wソール※



たわみエリアを増長させるフランジをクラウン、ソールの両方に装備

フェース上下のたわみを最大化し、**高初速エリアが拡大**

<イメージ>
変形メカニズム(フェースセンター打点H/S40m/s)
変形倍率10倍

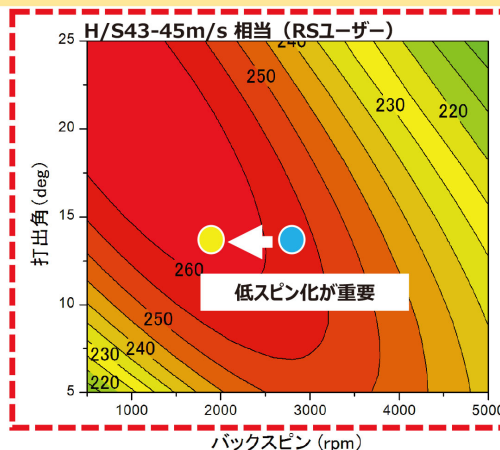
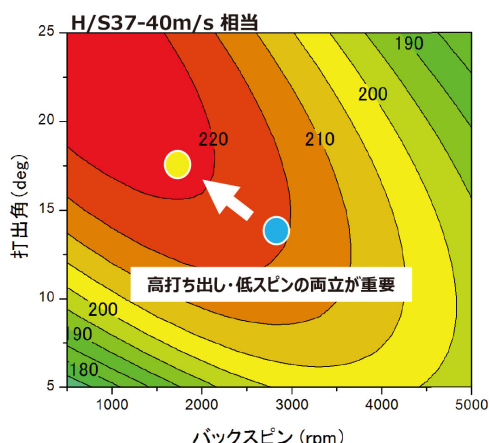
※Wクラウン設計…特許第6537562号
※Wソール設計…特許第6849935号

<バックスピン量最適化>

“ヘッドスピードが変わると飛ばし方も変わる！”

**RSは「JUST コンセプト（最適重心設計）」
H/S40m/s以上のゴルファーの最大飛距離を引き出す！**

H/S別の理想的な打出し条件の違い（●：打出し角・バックスピン量が同等での想定）



<高H/Sゴルファーの飛距離アップ条件>
高打ち出し <低スピニン化>
わずかなスピニン量の増減が飛距離に大きく影響する

RSは、バックスピン量▲300rpmで飛距離5ヤードアップ！

ヘッド内部の肉厚を精密に設計することで余剰重量を**低重心化**に集中



	22RS DRIVER	20RS DRIVER
重心高さ (フェース面扱い)	29.0mm	31.0mm
重心高さ率	57.0%	61.0%

(参考)一般的なDRヘッド重心高さ率：約60%前後(プロギア調べ)

低重心化することでスピン量▲300rpm (ギア効果)
H/Sに合わせた「JUST SPIN」で強弾道・飛距離最大化

<ラインアップ>

RS JUST ヘッド特性、シャフト特性がそれぞれ異なる3タイプをラインナップ。求める弾道・スイング・イメージに合わせて**JUST**な1本を。

RS F DRIVER

左へのミスを軽減。叩ける、強弾道

- ・オープンフェースで叩けるイメージの洋ナシ形状
- ・フラットなライ角、つかまりを抑える重心設計

<Tour AD FOR PRGR>

中～先端剛性を高め、つかまりを抑え、左へのミスを気にせず叩ける設計。

RS DRIVER

高めた操作性。ストレート、強弾道

- ・ストレートフェースで弾道操作をイメージできる形状
- ・ややフラットなライ角、ニュートラルな重心設計

<Diamana™ FOR PRGR "BLACK">

手元から先端までクセが無いスムーズな剛性で、適度な走り感と操作性を感じる設計。

RS D DRIVER

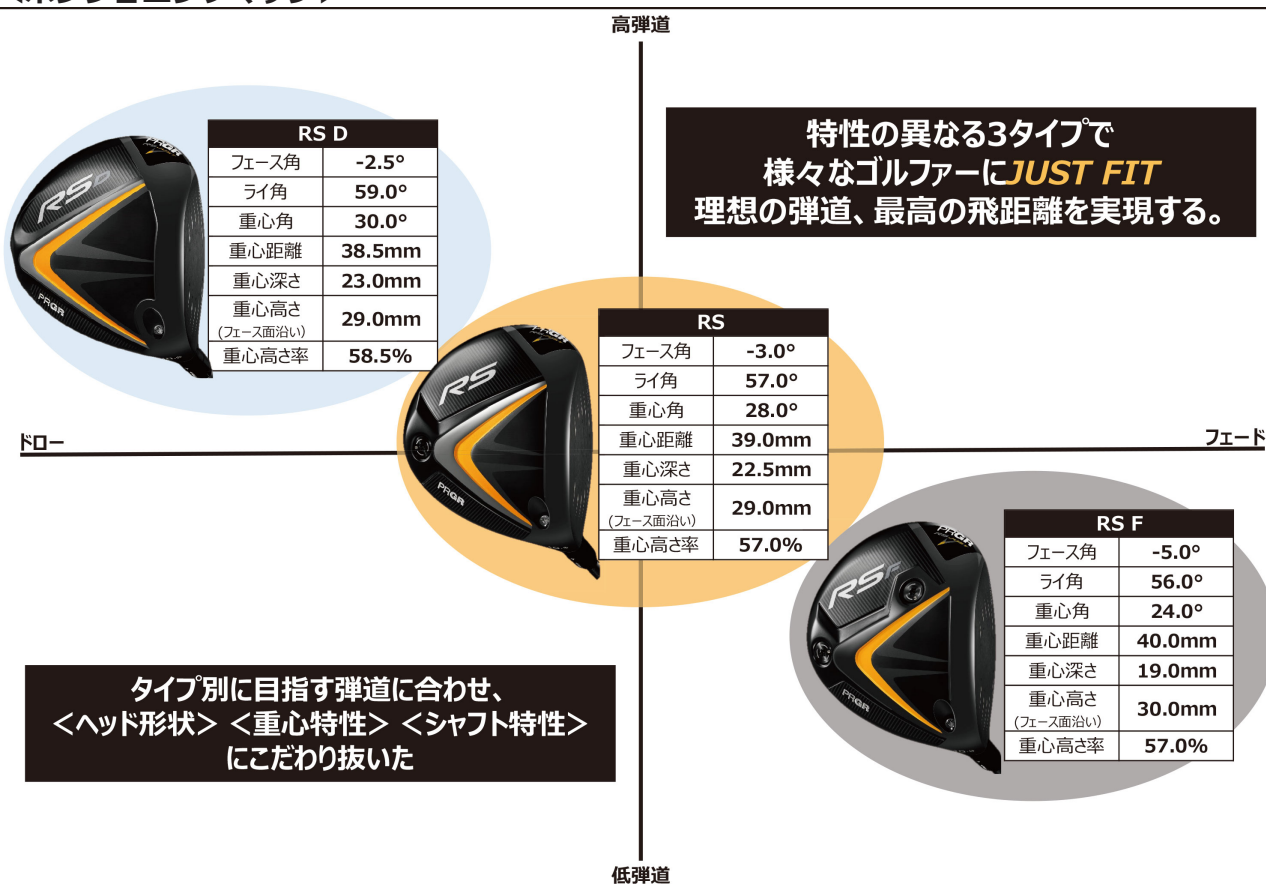
ハイローで攻める。つかまる、高弾道

- ・シャローでやさしさ・高弾道をイメージできる形状
- ・つかまりと高弾道を生み出す重心設計

<Diamana™ FOR PRGR "SILVER">

手元剛性を下げ、全体がしなり、走り感、捕まり感がある設計。

<ポジショニングマップ>



スペック

<RS F ドライバー (数量限定モデル) >

	ロフト (°)	長さ (インチ)	総重量 (g)	バランス
S (M-43)	9.5	45.5	310	D-2.5
	10.5			
SR (M-40)	10.5	45.5	305	D-2.0

上記スペックはいずれも設計値
※グレーのスペックのクラブは注文生産

<RS ドライバー>

	ロフト (°)	長さ (インチ)	総重量 (g)	バランス
S (M-43)	9.5	45.5	310	D-2.0
	10.5			
SR (M-40)	9.5		305	D-1.5
	10.5			
R (M-37)	10.5		300	D-1.0

上記スペックはいずれも設計値

< RS D ドライバー >

	ロフト (°)	長さ (インチ)	総重量 (g)	バランス
S (M-43)	9.5	45.5	299	D-2.0
	10.5			
SR (M-40)	9.5		296	D-1.5
	10.5			
R (M-37)	10.5		293	D-1.0

上記スペックはいずれも設計値

※ SLE ルール適合モデル

※価格 RS F : 1 本 ¥92,400 (税抜 ¥84,000)、RS/RS D : 1 本 ¥88,000 (税抜 ¥80,000)

※素材 フェース : チタン (Ti-6Al-4V)、ボディ : チタン (Ti-8Al-1V-1Mo)
クラウン : カーボン (CFRP)、ウェイト : 8g (ステンレス / SUS630)
3g (チタン / Ti-6Al-4V) ※ RS F のみ

※製法 フェース : CNC 加工、ボディ : 真空精密鋳造、クラウン : プレス成型

※原産国 RS F : Made in JAPAN、RS/RS D : Made in JAPAN、Made in CHINA

※クラブ長さ JGGA 測定法による計測値

「モデルローカルルール ひな型 G-10 (MLR G-10)」に適合

※専用ヘッドカバー付き

<専用ヘッドカバー>



<専用グリップ>



RS F/RS 50g、RS D 45g 径 : 60 バックラインなし

ご掲載時の読者の問い合わせ先

(株) プロギア お客様相談室

TEL : 0120-81-5600

このリリースに関するプレス関係のお問い合わせ先

(株) プロギア 広報担当 : 大久保、松浦

TEL : 03-5400-4740 FAX : 03-3436-3814

MAIL : sendmail.prgr@y-yokohama.com

〒 105-0004 東京都港区新橋 5-36-11 浜ゴムビル 3F